

এসএসসি পরীক্ষা ২০১৯ এর মডেল প্রশ্ন (সকল বোর্ডের জন্য)

সময় — ২ ঘণ্টা ৩৫ মিনিট

পূর্ণমান — ৫০

জীববিজ্ঞান

বিষয় কোড :

১	৩	৮
---	---	---

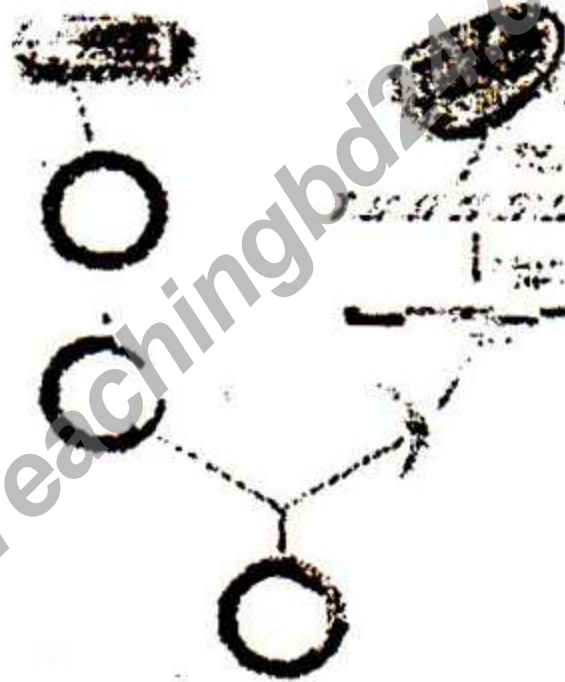
সৃজনশীল প্রশ্ন

[দ্রষ্টব্য :- দক্ষিণ পার্শ্বস্থ সংখ্যা প্রশ্নের পূর্ণমান জ্ঞাপক। প্রদত্ত উদ্ভীপকগুলো মনোযোগ দিয়ে পড় এবং সংশ্লিষ্ট প্রশ্নগুলোর যথাযথ উত্তর দাও। মোট পাঁচটি প্রশ্নের উত্তর দাও।]

১. ★ গুপ্তবীজী উদ্ভিদের প্রজননে ফুলের জৈবিক কার্যকলাপ ভূমিকা রাখে।

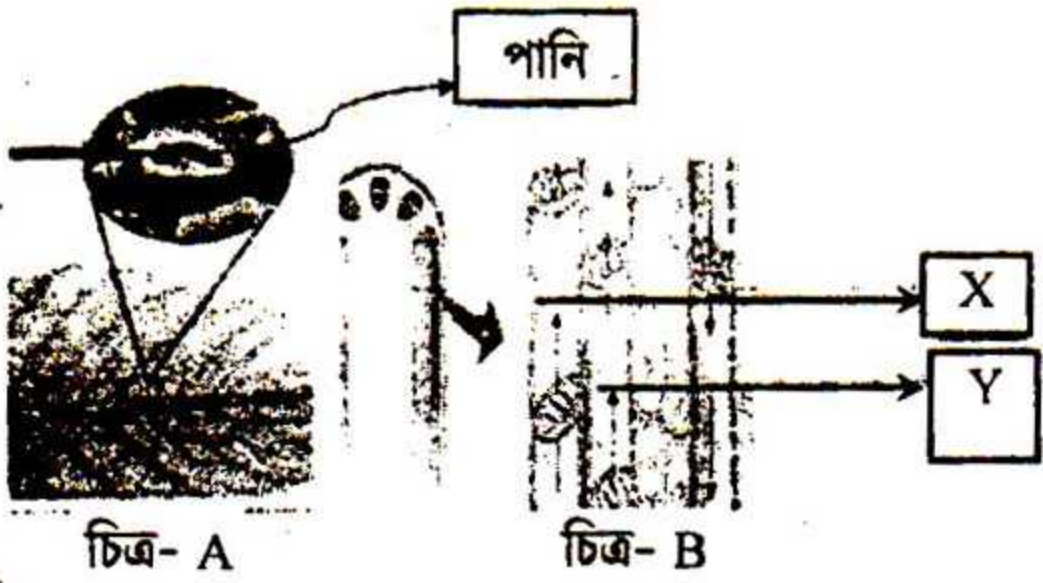
- ক. জীববৈচিত্র্য কী? ১
- খ. গ্লাইকোলাইসিসের তাৎপর্য উল্লেখ করো। ২
- গ. উদ্ভীপকে উল্লিখিত অঙ্গাণুতে গ্যামিট তৈরির কোষ বিভাজনটি বর্ণনা করো। ৩
- ঘ. প্রজনন অঙ্গ হিসেবে উদ্ভীপকের উদ্ভিটি মূল্যায়ন করো। ৪

২. ▶



চিত্র-A

- ক. সেন্ট্রোসোম কী? ১
- খ. বর্ণান্ধতা একটি বংশগতীয় রোগ— ব্যাখ্যা করো। ২
- গ. চিত্র-A এ উল্লিখিত প্রযুক্তির বিভিন্ন ধাপ বর্ণনা করো। ৩
- ঘ. উন্নত ফসল তৈরিতে উল্লিখিত প্রযুক্তি কিভাবে প্রয়োগ করা যায়? ব্যাখ্যা করো। ৪

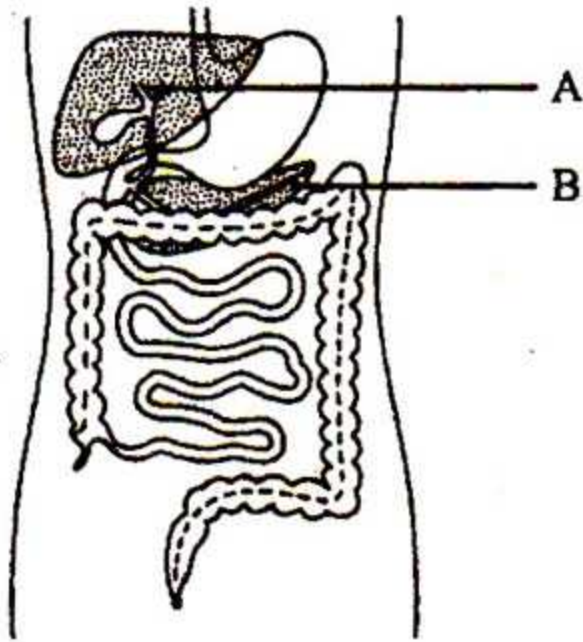


- ক. সস্য কী? ১
- খ. উদ্ভিদের জন্য ফাইটোহরমোন প্রয়োজন কেন? ২
- গ. উদ্ভিদের চিত্র-B এ X ও Y এর মাধ্যমে সংঘটিত প্রক্রিয়া বর্ণনা করো। ৩
- ঘ. উদ্ভিদের A ও B প্রক্রিয়া দুটির তাৎপর্য বর্ণনা করো। ৪

৪. ► বাস্তুতান্ত্রিক বৈচিত্র্য → প্রজাতিগত বৈচিত্র্য → বংশগতীয় বৈচিত্র্য

- ক. অভিস্রবণ কী? ১
- খ. মাইটোকন্ড্রিয়াকে কোষের শক্তিঘর বলা হয় কেন? ২
- গ. উদ্ভিদকে উল্লেখিত প্রত্যেকটি জীববৈচিত্র্য একে অপরের উপর আন্তঃনির্ভরশীল বর্ণনা কর। ৩
- ঘ. প্রাকৃতিক ভারসাম্য রক্ষায় জীববৈচিত্র্য সংরক্ষণের প্রয়োজনীয়তা উদ্ভিদের আলোকে বিশ্লেষণ কর। ৪

৫. ►



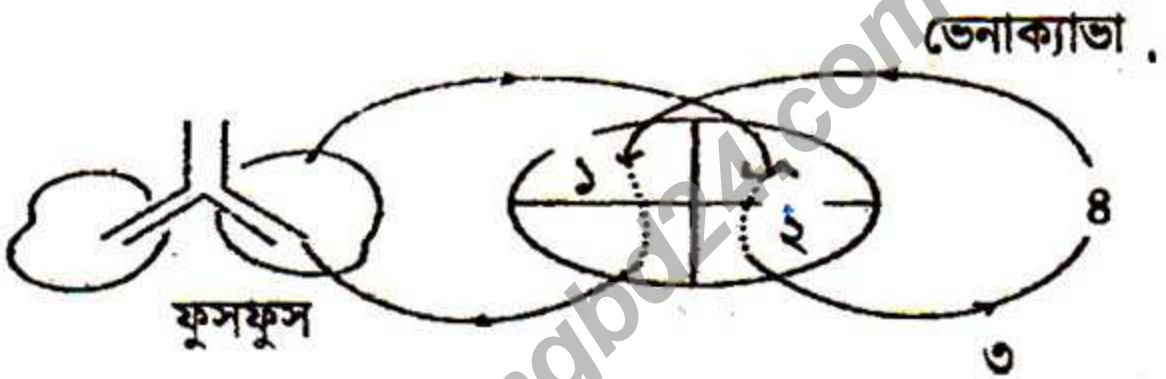
- ক. অ্যাপেনডিসাইটিস কী? ১
- খ. BMR বলতে কী বোঝ? ২

- গ. উদ্দীপকের A অংশের কাজ বর্ণনা করো। ৩
- ঘ. B-এর গুরুত্ব বিবেচনায় তার ত্রুটিপূর্ণ কার্যকলাপের ভোগান্তির উপর মন্তব্য করো। ৪

৬. ★ জগৎ – পর্ব – শ্রেণি – বর্গ – গোত্র – গণ – প্রজাতি

- ক. অ্যানিমিয়া কী? ১
- খ. রেনাল পিরামিড বলতে কী বোঝ? ২
- গ. উদ্দীপকে উল্লেখিত হায়ারার্কি অনুযায়ী মানুষের শ্রেণিতাত্ত্বিক অবস্থান বর্ণনা কর। ৩
- ঘ. জীবজগৎ সম্পর্কে জ্ঞান অর্জনের জন্য কিভাবে আমরা উল্লেখিত নেস্টেড হায়ারার্কি ব্যবহার করতে পারি— ব্যাখ্যা কর। ৪

৭. ▶



- ক. ডেনড্রন কী? ১
- খ. প্রতিবর্তী ক্রিয়া বলতে কী বোঝ? ২
- গ. ১ ও ২ এর কাজ উল্লেখ করো। ৩
- ঘ. ৪ এর জন্য ৩ জবুরিভাবে প্রয়োজন— ব্যাখ্যা করো। ৪

৮. ★

উৎস	নিঃসৃত হরমোন	কাজ
X	বৃদ্ধি হরমোন	বৃদ্ধি নিয়ন্ত্রণ, অস্ত্রঃক্ষরা গ্রন্থির কাজ নিয়ন্ত্রণ
Y	থাইরক্সিন	বিপাক নিয়ন্ত্রণ, দেহের স্বাভাবিক বৃদ্ধি ঘটায়

- ক. ডোপামিন কী? ১
- খ. ভ্রূণ আবরণী বলতে কী বোঝ? ২
- গ. X এর কাজ বর্ণনা কর। ৩
- ঘ. Y-এর অস্বাভাবিকতায় কিভাবে ডায়াবেটিস ও মানসিক বৈকল্যতার সৃষ্টি হয়? ব্যাখ্যা কর। ৪

[বিশেষ দ্রষ্টব্য : সরবরাহকৃত বহুনির্বাচনি অভীক্ষার উত্তরপত্রে প্রশ্নের ক্রমিক নম্বরের বিপরীতে প্রদত্ত বর্ণসম্মিলিত বৃত্তসমূহ হতে সঠিক/সর্বোৎকৃষ্ট উত্তরের বৃত্তটি বল পয়েন্ট কলম দ্বারা সম্পূর্ণ ভরাট করে। প্রতিটি প্রশ্নের মান ১।]

১. ★ কীভাবে আমরা দেহের সাপেক্ষে আমাদের হাত ভাঁজ করতে পারি?

- ক) বাইসেপস সংকোচনের মাধ্যমে
- খ) বাইসেপস প্রসারণের মাধ্যমে
- গ) ট্রাইসেপস সংকোচনের মাধ্যমে
- ঘ) ট্রাইসেপস প্রসারণের মাধ্যমে

২. লিউকেমিয়ার ক্ষেত্রে—

- i. WBC বেড়ে যায়
- ii. RBC-WBC-এর অনুপাত অস্বাভাবিক হয়
- iii. অণুচক্রিকা কমে যায়

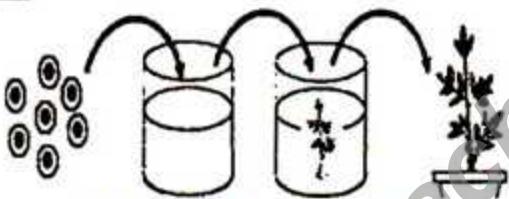
- নিচের কোনটি সঠিক?
- ক) i ও ii
 - খ) i ও iii
 - গ) ii ও iii
 - ঘ) i, ii ও iii

৩. গর্ভধারণের কোন সময়ে আমরা গঠিত হয়?

- ক) নিষেকের ৬ সপ্তাহ পরে
- খ) নিষেকের ৮ সপ্তাহ পরে
- গ) নিষেকের ১০ সপ্তাহ পরে
- ঘ) নিষেকের ১২ সপ্তাহ পরে

* বি.দ্র: সঠিক উত্তর হবে নিষেকের ১২ সপ্তাহের মধ্যে।

৪. ★



উপরে ছবিতে কোন প্রক্রিয়াটি সংঘটিত হয়?

- ক) সংকরায়ন
- খ) সংখ্যা বৃদ্ধিকরণ
- গ) অনাকাজিঙ্কিত জিনের স্থানান্তর
- ঘ) কাছাকাছি প্রজাতির জিন স্থানান্তর

৫. ★ কোন তত্ত্ব চার্লস ডারউইনের সাথে সম্পর্কিত?

- ক) ব্যবহৃত এবং অব্যবহৃত অঙ্গগুলো বিবর্তনের জন্য গুরুত্বপূর্ণ
- খ) প্রত্যেকটি কোষ তার পূর্ববর্তী কোষ থেকে উৎপত্তি লাভ করতে হবে
- গ) অস্তিত্ব রক্ষার যুদ্ধে, যোগ্যতম বেঁচে থাকে
- ঘ) গ্যামিট কেবলমাত্র এক জোড়া বিপরীত বৈশিষ্ট্য বহন করে

৬. কোন উদ্ভিদকোষটি টটিপোটেনসি প্রদর্শন করবে?

- ক) জাইলেমের ভেসেল
- খ) সিডনল

গ) মেরিস্টেম

ঘ) ভাস্কুলার বান্ডল

৭. উদ্ভিদের নাইট্রোজেন ও ফসফরাসের প্রয়োজন—

- i. অ্যামিনো এসিড সংশ্লেষণের জন্য
- ii. বৃদ্ধি এবং উন্নতির জন্য
- iii. নিউক্লিক এসিডের জন্য

নিচের কোনটি সঠিক?

- ক) i ও ii
- খ) i ও iii
- গ) ii ও iii
- ঘ) i, ii ও iii

৮. ফলকে কৃত্রিমভাবে পাকাতে কোনটি ব্যবহৃত হয়?

- ক) অক্সিন
- খ) জিবেরেলিন
- গ) সাইটোকাইনি
- ঘ) ইথিলিন

৯. DNA-এর কোন অংশ একক প্রোটিন তৈরির জন্য তথ্য সরবরাহ করে?

- ক) ক্রোমোসোম
- খ) জিন
- গ) সেন্ট্রোমিয়ার
- ঘ) সাইটোপ্লাজম

১০. প্রোটিন সংশ্লেষণ ঘটে—

- i. রাইবোসোমে
- ii. নিউক্লিওলাসে
- iii. এন্ডোপ্লাজমিক রেটিকুলামে

- নিচের কোনটি সঠিক?
- ক) i ও ii
 - খ) i ও iii
 - গ) ii ও iii
 - ঘ) i, ii ও iii

১১. পাতার বৃত্তে অবস্থিত লম্বা, স্থিতিস্থাপক কিন্তু শক্তিশালী সূত্র গঠিত টিস্যু কোনটি?

- ক) প্যারেনকাইমা
- খ) কোলেনকাইমা
- গ) ট্র্যাকিড
- ঘ) ভেসেল

১২.



উপরের ছবিতে কতগুলো ক্রোমোসোম ও ক্রোমাটিড আছে?

- ক) ৪টি ক্রোমোসোম, ৪টি ক্রোমাটিড
- খ) ৪টি ক্রোমোসোম, ৮টি ক্রোমাটিড
- গ) ৮টি ক্রোমোসোম, ৪টি ক্রোমাটিড
- ঘ) ৮টি ক্রোমোসোম, ৮টি ক্রোমাটিড

১৩. সালোকসংশ্লেষণে কেন আলোর প্রয়োজন হয়?

- ক) CO₂-এর সালোক বিভাজনে
খ) CO₂ আত্মীকরণে
গ) ATP তৈরিতে এবং কিছু পদার্থ বিজারণে
ঘ) শক্তি উৎপাদনে

১৪. ★ কোনটি রস আহরণে সাহায্য করে?

- i. মূলজ চাপ
ii. প্রস্বেদনের শোষণ চাপ
iii. বন্ধ পরিবহন
নিচের কোনটি সঠিক?

- ক) i ও ii
খ) i ও iii
গ) ii ও iii
ঘ) i, ii ও iii

১৫. শ্বসনের কোন ধাপে শক্তি হিসেবে ATP-এর প্রয়োজন পড়ে?

- ক) গ্লাইকোলাইসিস
খ) ক্রেবস চক্রে
গ) অ্যাসিটাইল Co-A তৈরিতে
ঘ) ইলেকট্রন ট্রান্সপোর্ট সিস্টেমে

১৬. সরলতম নিম্ন শ্রেণির জীব থেকে জটিল ও উন্নততর জীবে ধীরে ধীরে পরিবর্তনের বিষয় আলোচনা করা হয় কোথায়?

- ক) বাস্তুবিদ্যা
খ) জীবাশ্মবিদ্যা
গ) বিবর্তনবিদ্যা
ঘ) ভূগর্ভবিদ্যা

১৭.



উদ্দীপকটি কী বুঝিয়েছে?

- ক) কিডনি
খ) নেফ্রন
গ) মস্তিষ্ক
ঘ) পাকস্থলি

১৮. উদ্দীপকের ছবিটির ক্ষেত্রে হয়—

- i. সহজ ডায়ালাইসিস
ii. হোমিওস্ট্যাসিস
iii. অভিস্রবণ

নিচের কোনটি সঠিক?

- ক) i ও ii
খ) i ও iii

গ) ii ও iii
ঘ) i, ii ও iii

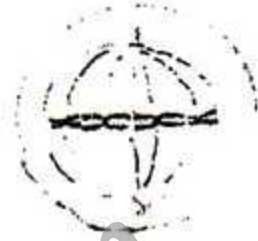
১৯. ★ প্যারালাইসিসের সাধারণ কারণ কী?

- ক) স্নায়ু বৈকল্য
খ) স্ট্রোক
গ) এপিলেপসি
ঘ) সিন্যাপটিক ধাক্কা

২০. ঐচ্ছিক পেশির কার্যক্রম মস্তিষ্কের কোন অংশ নিয়ন্ত্রণ করে?

- ক) সেরিব্রাম
খ) সেরেবেলাম
গ) পনস
ঘ) মেডুলা অবলজাটা

২১.



উদ্দীপকের সংযোগস্থলটির নাম কী?

- ক) ডেনড্রন
খ) অ্যাক্সন
গ) সিন্যাপসিস
ঘ) গ্যাংলিওন

২২. উদ্দীপকের সংযোগের ক্ষেত্রে ঘটে—

- i. স্নায়ু উদ্দীপনা পরিবহন
ii. ভারসাম্য ও সমন্বয়
iii. সংবেদনশীলতা

নিচের কোনটি সঠিক?

- ক) i ও ii
খ) i ও iii
গ) ii ও iii
ঘ) i, ii ও iii

২৩. ★ *Mycobacterium*-এর মাধ্যমে কোন রোগটি হয়?

- ক) ডায়রিয়া
খ) যক্ষ্মা
গ) ব্রংকাইটিস
ঘ) নিউমোনিয়া

২৪. বিভিন্ন উৎসেচকের পানিযোজন সম্পন্ন হয় কোন অঙ্গাণুতে?

- ক) মাইটোকন্ড্রিয়ায়
খ) গলগি বডিতে
গ) লাইসোসোমে
ঘ) সেন্ট্রিওলে

২৫. ★ কোন গ্রুপের রক্তে কোনো এন্টিবডি নেই?

- ক) A
খ) B
গ) O
ঘ) AB

উত্তর	১	ক	২	ক	৩	*	৪	খ	৫	গ	৬	গ	৭	গ	৮	ঘ	৯	খ	১০	ঘ	১১	খ	১২	খ	১৩	গ
	১৪	ক	১৫	ক	১৬	খ	১৭	ক	১৮	ক	১৯	খ	২০	ক	২১	গ	২২	খ	২৩	খ	২৪	খ	২৫	ঘ		